

BİLGİ İŞLEM DAİRESİ BAŞKANLIĞI

I. GENEL BİLGİLER

Kuruluş ve Tarihçe

Üniversitemiz Zonguldak Karaelmas Üniversitesinden ayrılarak Orman Fakültesi, İktisadi ve İdari Bilimler Fakültesi, Mühendislik Fakültesi, Beden Eğitimi ve Spor Yüksekokulu, Sağlık Hizmetleri Meslek Yüksekokulu, Bartın Meslek Yüksekokulu, Fen Bilimleri Enstitüsü ve Sosyal Bilimler Enstitüsü akademik birimleri ile 22/05/2008 tarihinde 5765 sayılı Kanun ile kurulmuştur.

KURULUŞ AMACI

Üniversite'de yapılan eğitim-öğretim ve araştırma faaliyetleri için gerekli her türlü materyali sağlamak, bu materyalleri sistemli bir şekilde düzenlemek, mevcut bilgi kaynaklarından en iyi şekilde yararlanılmasını sağlamak ve her düzeydeki kullanıcıya kurum içi ve dışı hizmet vermek amacıyla kurulmuştur.

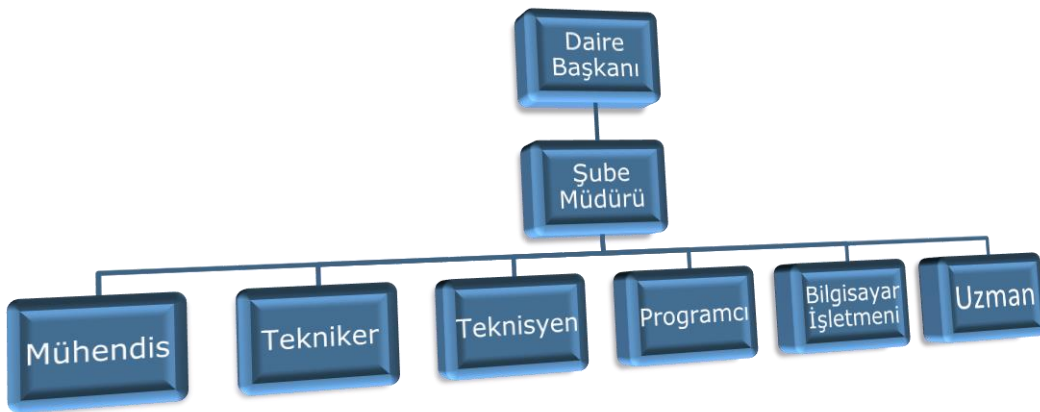
GÖREVLERİMİZ

Bilgi İşlem Dairesi Başkanlığının görev, yetki ve sorumlulukları;

- ❖ Üniversitenin ihtiyaç duyacağı bilgi işlem hizmetlerini yerine getirmek,
- ❖ Hizmet içi bilgisayar eğitim programlarını planlamak ve yapmak,
- ❖ Üniversitenin bilgi işlem görevlerini planlamak, uygulamaları koordine etmek,
- ❖ Üniversitenin bilgisayar iletişim ağının kurulmasını, işletilmesini düzenlemek,
- ❖ Teknik gelişmeleri takip etmek ve uygulanmasını sağlamak,
- ❖ Üniversitenin ve bağlı birimlerinin kullandığı bilgisayar programlarını yapmak, kalitesini yükseltmek, temin etmek, derlemek, kullanılmasını sağlamak,
- ❖ Bilgi işlem cihazlarının bakım, onarım ve çalışmalarını sağlamak,
- ❖ Hizmet faaliyetlerinin ekonomik ve etkin bir şekilde yerine getirilmesi için insan ve malzeme gibi mevcut kaynakların en uygun, en verimli şekilde kullanılmasını sağlamak,
- ❖ Bağlı birimlerin faaliyetlerini denetlemek, neticelerini Genel Sekretere ileterek bilgi akışını sağlamak,
- ❖ Birimin işlerinin en az masrafla, tespit edilmiş kalite, miktar ve zaman standartları çerçevesinde gerçekleştirilmesini sağlamak üzere, bağlı personeli sürekli ve süreli olarak denetlemek,
- ❖ Birimin temel fonksiyonu belirtilen ve doğrudan yönetilen faaliyetlere ilişkin olarak yönetim düzeyinde genel politikalar ve grup politikaları ile uyumlu politikalar belirlemek, bu hususta Genel Sekretere önerilerde bulunmak,
- ❖ Yıllık çalışma programlarını ilgili birimlerle işbirliği yaparak hazırlamak, Genel Sekretere sunmak,
- ❖ Astların belirlenen politikaları anlamalarını ve belirlenmiş faaliyetlerin uygulanmasını sağlamak,
- ❖ Birim faaliyetlerinin yürütülmesi, yönlendirilmesi ve değerlendirilmesi için, birime tahsis edilen personel, yer, malzeme ve diğer kaynaklarla geleceğe yönelik olarak hedefler ve standartlar belirlemek,
- ❖ Temel fonksiyon olarak belirlenen faaliyetlerin etkin, verimli, ekonomik ve nitelikli olarak yerine getirilebilmesi için kendinin ve astlarının faaliyetlerini programlamak ve çizelgelemek,

- ❖ Rutin işlerin formlara bağlanmasına, işlerin basitleştirilmesine çalışmak, sonucu Genel Sekretere iletmek,
- ❖ Birimdeki personel arasında ve bunlarla organik görev ilişkisi bulunan diğer birimlerin personeli arasında aksamayan, uyumlu bir haberleşme ve işbirliği düzenini kurmak, onay için Genel Sekretere önermek,
- ❖ Birim içinde etkin bir kayıt ve dosya sistemi kurmak, yürütmek ve geliştirmek,
- ❖ Birim faaliyetlerinin etkin bir şekilde uygulanıp yürütülebilmesi için gereken düzeyde sorumluluk ve yetkiyi astlarına devretmek, sonuçlara yönelik sorumluluk ve yetkiyi elinde tutmak,
- ❖ Birimdeki kadrolara ilişkin görevler, yetkiler ve sorumluluklar ile bu kadro görevlerine atanacaklarda aranan özel niteliklerde değişikliği gerektiren hususları tespit etmek, Genel Sekretere önermek,
- ❖ Daire faaliyetlerinin yürütülebilmesi için gerekli elemanların seçiminde, görevden alınmalarında, terfi ve atamalarında, ödüllendirme ve cezalandırmalarında Genel Sekretere öneride bulunmak,
- ❖ Astlarından kendisine iletilen personel hareketlerine ilişkin önerileri incelemek, değerlendirmek, Genel Sekretere öneride bulunmak,
- ❖ Sürekli olarak personelin eğitim ihtiyacını tespit etmek, sorumluluklarını yerine getirebilmeleri için gerekli bilgi ve donanım ile donatılmalarını sağlamak,
- ❖ Astları tarafından önerilen hizmet içi eğitim ihtiyaçlarını incelemek, bu hususta programlar hazırlamak, Genel Sekretere iletmek,
- ❖ Astlar için gerekli yönlendirmeyi yapmak, astların işlerini koordine etmek, gerektiğinde astlara yardımcı olmak,
- ❖ Başkanlığa havale edilen iş ve evrakların astlara havalesini yapmak ve gereğini sağlamak, cevap yazılarının hazırlanmasını, günlük işlerin imza takibinin yapılmasını ve sonuçlandırılmasını sağlamak,
- ❖ Bağlı personelinin, günlük mesaiye geliş ve gidişlerini kontrol ederek mesaisini aksatan personele gereğini yapmak,
- ❖ Verilecek diğer benzeri görevleri yapmak.

BİLGİ İŞLEM DAİRESİ BAŞKANLIĞI TEŞKİLAT ŞEMASI



BİRİMLERİMİZ

Başkanlığımız aşağıdaki birimlerden oluşmaktadır.

A. Yazılım ve İnternet Tasarım Grubu

1- Yazılım geliştirme ve güncelleme

B. Sistem ve Ağ Grubu

2- Üniversitemizin ağ altyapısının kurulmasını, işletilmesini, mevcut ağ sisteminin yönetimini, denetimi.

C. Teknik Destek Grubu

1- Bilgisayar ağları ve internet servislerinin tasarım, kurulum, yönetim ve güvenliği.

FİZİKSEL YAPI

Başkanlığımıza ait fiziki bilgiler aşağıda belirtilmiştir.

ÜNVANI	2008	2016
Bilgi İşlem Dairesi Başkanlığı (Toplam alan)	60m ²	100 m ²
Bürolar (İdari İşler, İnternet ve Sistem Grubu)	60 m ²	60 m ²
Bürolar (Yazılım Grubu)	-	40 m ²
Mevcut oturma kapasitesi	8	12

TEKNOLOJİK DONANIMLARIMIZ

Adı	Özelliği	Adedi
Telefon	Dış Hat	2
	İç Hat	4
	Faks	-
Bilgisayar	Üst donanım	12
Laptop/Dizüstü Bilgisayar	Üst donanım	6
Faks,	-	-
Fotokopi	-	-
Tarayıcı	Hp-Panasonic	2
Yazıcı	Samsung-HP-Lexmark-KYOCERA	5
Omurga Switch	İnternet Erişimi (Öğrenci, Akademik ve İdari Personel)	1
Yönetilebilir Kenar Switch	İnternet Erişimi (Öğrenci, Akademik ve İdari Personel)	8
Bina İçi Kablosuz Ağ Cihazları	İnternet Erişimi (Öğrenci, Akademik ve İdari Personel)	45
Kampüs İçi Kablosuz Ağ Cihazları	İnternet Erişimi (Öğrenci, Akademik ve İdari Personel)	6
Sunucu (Server)	Firewall	1
Sunucu (Server)	Log Yazılımı	1
Sunucu (Server-Veritabanı)	Üniversite Web Sitesi Yayını	14
Sunucu (Server-Veri tabanı)	Üniversite Mail Sistemi	2
Sunucu (Server-Veri tabanı)	Kütüphane Otomasyonu	1
Sunucu (Server-Veri tabanı)	Üniversite Bilgi Yönetim Sistemi	2
Sunucu (Server-Veri tabanı)	Personel Otomasyonu	1
Sunucu (Server-Veri tabanı)	EBYS	1
Sunucu (Server-Veri tabanı)	Kartlı Geçiş Sistemi	1
Stored (Depo)	Veri Depolama Ünitesi	1
Sunucu (Server-Veri tabanı)	Lisans dağıtım serverı	5
Sunucu (Server-Veri tabanı)	Proxy sunucuları	2
Hizmet verilen PC Sayısı	BİD'in Servis Verdiği PC Sayısı	~2000

İnsan Kaynakları Hedefi

BİLGİ İŞLEM DAİRESİ BAŞKANLIĞI								
Unvan	MEVCUT DURUM			HEDEF				
	Dolu	Boş	Toplam	2013	2014	2015	2016	2017
Daire Başkanı	1		1	1	1	1	1	1
Şube Müdürü	1		1	1	1	1	1	2
Şef	1	1	2			1	1	1
Memur	-	1	1	1	1	-	-	1
Bilgisayar İşletmeni	2		2	2	2	2	2	2
Teknisyen	1		1	1	1	1	2	2
Tekniker	2		2	1	2	2	3	3
Programcı	3		3	3	3	3	3	3
Çözümleyici		1	1		-	-	-	-
Mühendis	1	1	2	1	1	1	4	5
TOPLAM	12	4	16	11	12	12	17	20

Mevcut Durumumuz

ÜNVANI	2008	2016
Daire Başkanı	1	1
Şube Müdürü	-	1
Şef	-	1
Memur	1	-
Bilgisayar İşlt.	1	2
Teknisyen	1	1
Tekniker		2
Programcı	-	2
Çözümleyici	-	-
Mühendis	-	1
Uzman	-	3
TOPLAM	4	14

II. PERFORMANS BİLGİLERİ

MİSYONUMUZ

Bartın Üniversitesinin eğitim, öğretim, araştırma-geliştirme, toplumsal hizmet ve bilimsel alandaki faaliyetleri ile idari ve yönetsel işlevleri için gerekli bilişim servislerini ve bu servislerle ilgili destek, danışmanlık, eğitim hizmetlerini, Bartın Üniversitesinin birimlerine, mensuplarına, öğrencilerine ve ana faaliyetleri kapsamında etkileşim içinde olduğu diğer kişi ve kuruluşlara kullanıcı gereksinimlerini, teknolojik gelişmeleri, bilişim güvenliğini, kurumsal verimliliği, hizmetlerde etkinliği ve sürekliliği, kullanıcı ve BİDB çalışanlarının memnuniyetini göz önünde tutarak sunmak; Üniversitemizin bilişim politika ve stratejilerinin yapılandırılması yönünde etkin roller üstlenmek;

Bilişim alanındaki konularda;

- ❖ Araştırma-geliştirme faaliyetleri içinde olmak,
- ❖ Ulusal/Uluslararası projeler, kurumsal işbirlikleri ve organizasyonlar geliştirmek, var olan oluşumlara katkı vermek ve yönlendirici olmaktır.

VİZYONUMUZ

- ❖ Gelişen bilişim teknolojilerinden en üst düzeyde yararlanılabilmesi, bu teknolojiler ışığında üniversitedeki bilgi kaynaklarının bütünleşik bir yapıda oluşturulabilmesi için Bartın Üniversitesinin çözümlere yönlendiren;
- ❖ Ulusal düzeyde daima öncü, alanında "*ilk akla gelen ve örnek gösterilen*";
- ❖ Uluslararası düzeyde tanınmışlığı ve rekabet gücü yüksek olan;

Daima güven duyulan, danışılan, kurumsal yapı ve kurumsallaşma bilincinin yerleşmiş olduğu bir birim olmaktır

BİLGİ İŞLEM DAİRESİ BAŞKANLIĞI 2016 YILI FAALİYETLERİMİZ

- ❖ 2 Adet Yüksek performanslı sunucu ,1 adet yüksek kapasiteli veri depolama ünitesi ve sanallaştırma teknolojisi kullanılarak yedekli yapıda Üniversite Bilgi Yönetim Sistemi (UBYS) alt yapısı hazır hale getirildi.
- ❖ Üniversite Bilgi Yönetim Sistemi (UBYS) için istenilen sanal sunucular hazır hale getirildi.
- ❖ 2 Adet Yüksek performanslı sunucu ,1 adet yüksek kapasiteli veri depolama ünitesi ve sanallaştırma teknolojisi kullanılarak yedekli yapıda Uzaktan Eğitim Sistemi(UZEM) alt yapısı hazır hale getirildi.
- ❖ Uzaktan Eğitim Sistemi (UZEM) için istenilen sanal sunucular hazır hale getirildi.
- ❖ Bartın Üniversitesi bilişim alt yapısında 3 Adet sunucuyla cluster (yedekli) yapıda çalışan sistem, 2 Adet sunucu daha eklenerek 5 Adet sunucuyla çalışan cluster (yedekli) yapıya yükseltildi.
- ❖ Bartın Üniversitesi bilişim alt yapısına yüksek kapasiteli veri depolama ünitesi eklenerek, var olan ve ileride var olacak sanal sunucular için kullanılabilir alan sıkıntısı çözüldü, mevcut sanal sunucuların daha performanslı ve yedekli yapıda çalışması sağlandı.
- ❖ Bilişim sistemleri alt yapısındaki sunucu ve donanımların belirli aralıklarla bakım onarım güncelleme işlemleri gerçekleştirildi.
- ❖ Ağ ve internet alt yapısında çalışan cihaz ve donanımların belirli aralıklarla yedekleme ,bakım, onarım ve güncelleme işlemleri gerçekleştirildi.

- ❖ B nyemizdeki bilgisayar ve bilgisayar destekli  r nlerin donanımsal ya da yazılımsal sorunları giderilmeye devam edilmekte.
- ❖  niversitemiz birimlerinin Web sayfalarının g ncellemeleri talepler dođrultusunda yapılmakta.
- ❖ İzmir Katip  elebi  niversitesi iřbirliđinde  niversite Bilgi Y netim Sistemleri satın alınarak 8 mod l devreye alındı.

A. TEMEL DEĐERLER

1. Dođru ve ilkeli  alıřmak
2. Yeniliklere a ık olmak
3. İnsana ve d ř nce  zg rl đ ne saygılı olmak
4. Ekip  alıřması ve iřbirliđi bilincini oluřturmak
5. Kurumsal g ven, bilin  ve k lt re sahip olmak

B. AMA  VE HEDEFLER

Bařkanlıđımız 2015-2017 D nemi Stratejik Planında yer alan stratejik ama  ve hedefler ařađıdaki gibidir.

Ama  1 : Katılımcı Y netim Anlayıřı ile Altyapı Kaynakları Geliřtirmek

Hedef 1.4 : Eđitim destek hizmetlerinin kapasitesi iki katına  ıkarılacaktır.

Performans Hedefi 1: Bařkanlıđımız b nyesinde  niversitemize internet hizmeti veren cihazların bakım onarım iřlemlerini yapmak; yeni cihazların alımlarını yaparak internet kapasitesini arttırmak.

İnternet hızını arttırmak.

C. Performans Hedefi Ve Faaliyet Maliyetleri Tabloları

PERFORMANS HEDEFİ TABLOSU

İdare Adı	38.88 – BARTIN ÜNİVERSİTESİ				
Stratejik Amaç	Katılımcı Yönetim Anlayışı ile Altyapı Kaynakları Geliştirmek				
Stratejik Hedef	Eğitim destek hizmetlerinin kapasitesi iki katına çıkarılacaktır.				
2017 Performans Hedefi	Başkanlığımız bünyesinde üniversitemize internet hizmeti veren cihazların bakım onarım işlemlerini yapmak; yeni cihazların alımlarını yaparak internet kapasitesini arttırmak. İnternet hızını arttırmak.				
Üniversitemiz bünyesinde kullanılmakta olan kablosuz internet cihazlarının bakım onarımlarının yapılması ve kablosuz erişim cihaz sayısının artırılması.					
Performans Göstergeleri		Ölçü Birimi	2016	2017	2018
1	Bilgi-İşlem ve internet hızı ile kapasitesindeki artış.	Mbps	200 Mbps	250 Mbps	300 Mbps
TOPLAM		Mbps	200 Mbps	250 Mbps	300 Mbps
Faaliyetler			Kaynak İhtiyacı (TL)		
			Bütçe	Bütçe Dışı	Toplam
1	Başkanlığımız bilgisayar ve cihaz arızalarının daha hızlı, verimli ve etkin bir şekilde yapılması için tamir bakım araç gereçlerinin alımlarının yapılması ve internet ağının geliştirilmesi, internet hızının artırılması.		100.000	-	100.000
Genel Toplam					100.000

FAALİYET MALİYETLERİ TABLOSU

İdare Adı	38.88 – BARTIN ÜNİVERSİTESİ	
Performans Hedefi-1	Başkanlığımız bünyesinde üniversitemize internet hizmeti veren cihazların bakım onarım işlemlerini yapmak; yeni cihazların alımlarını yaparak internet kapasitesini arttırmak. İnternet hızını arttırmak.	
Faaliyet Adı	Başkanlığımız bilgisayar ve cihaz arızalarının daha hızlı, verimli ve etkin bir şekilde yapılması için tamir bakım araç gereçlerinin alımlarının yapılması ve internet ağının geliştirilmesi, internet hızının artırılması.	
Sorumlu Harcama Birimi veya Birimleri	Bilgi İşlem Dairesi Başkanlığı	
Başkanlığımız bilgisayar ve cihaz arızalarının daha hızlı, verimli ve etkin bir şekilde yapılması için tamir bakım araç gereçlerinin alımlarının yapılması ve internet ağının geliştirilmesi, internet hızının artırılması.		
Ekonomik Kod		Ödenek
1	Personel Giderleri	0,00
2	SGK Devlet Primi Giderleri	0,00
3	Mal ve Hizmet Alım Giderleri	100.000,00
4	Faiz Giderleri	0,00
5	Cari Transferler	0,00
6	Sermaye Giderleri	0,00
7	Sermaye Transferleri	0,00
8	Borç verme	0,00
Toplam Bütçe Kaynak İhtiyacı		0,00
Bütçe Dışı Kaynak	Döner Sermaye	0,00
	Diğer Yurt İçi	0,00
	Yurt Dışı	0,00
Toplam Bütçe Dışı Kaynak İhtiyacı		0,00
Toplam Kaynak İhtiyacı		100.000,00

İdare Performans Tablosu

Performans Hedefi	Faaliyet	Açıklama	BÜTÇE İÇİ		BÜTÇE DIŞI		TOPLAM	
			TL	PAY (%)	TL	PAY (%)	TL	PAY (%)
1		Eğitim destek hizmetlerinin kapasitesi iki katına çıkarılacaktır.		%	-	-		%
	1	Başkanlığımız bilgisayar ve cihaz arızalarının daha hızlı, verimli ve etkin bir şekilde yapılması için tamir bakım araç gereçlerinin alımlarının yapılması ve internet ağının geliştirilmesi, internet hızının artırılması.	100.000	%77,51	-	-	100.000	%77,51
Performans Hedefleri Maliyetleri Toplamı			100.000	%77,51	-	-	100.000	%77,51
Genel Yönetim Giderleri			29.000	%22,49	-	-	29.000	%22,49
Diğer İdarelere Transfer Edilecek Kaynaklar Toplamı			-	-	-	-		
Genel Toplam			129.000	%100	-	-	129.000	%100

TOPLAM KAYNAK İHTİYACI TABLOSU

İdare Adı		Bilgi İşlem Dairesi Başkanlığı				
(TL)						
Bütçe Kaynak İhtiyacı	Ekonomik Kod	Faaliyet Toplamı	Genel Yönetim Giderleri Toplamı	Diğer İdarelere Transfer Edilecek Kaynaklar Toplamı	Genel Toplam	
	01	Personel Giderleri	0	0		0
	02	SGK Devlet Primi Giderleri	0	0		0
	03	Mal ve Hizmet Alım Giderleri	100.000	29.000		129.000
	04	Faiz Giderleri	0	0		0
	05	Cari Transferler	0	0		0
	06	Sermaye Giderleri	0	0		0
	07	Sermaye Transferleri	0	0		0
	08	Borç verme	0	0		0
	09	Yedek Ödenek	0	0		0
Toplam Bütçe Kaynak İhtiyacı		100.000	29.000		129.000	
Bütçe Dışı Kaynak	Döner Sermaye	0	0		0	
	Diğer Yurt İçi	0	0		0	
	Yurt Dışı	0	0		0	
	Toplam Bütçe Dışı Kaynak İhtiyacı	0	0	0	0	
Toplam Kaynak İhtiyacı		100.000	29.000		129.000	